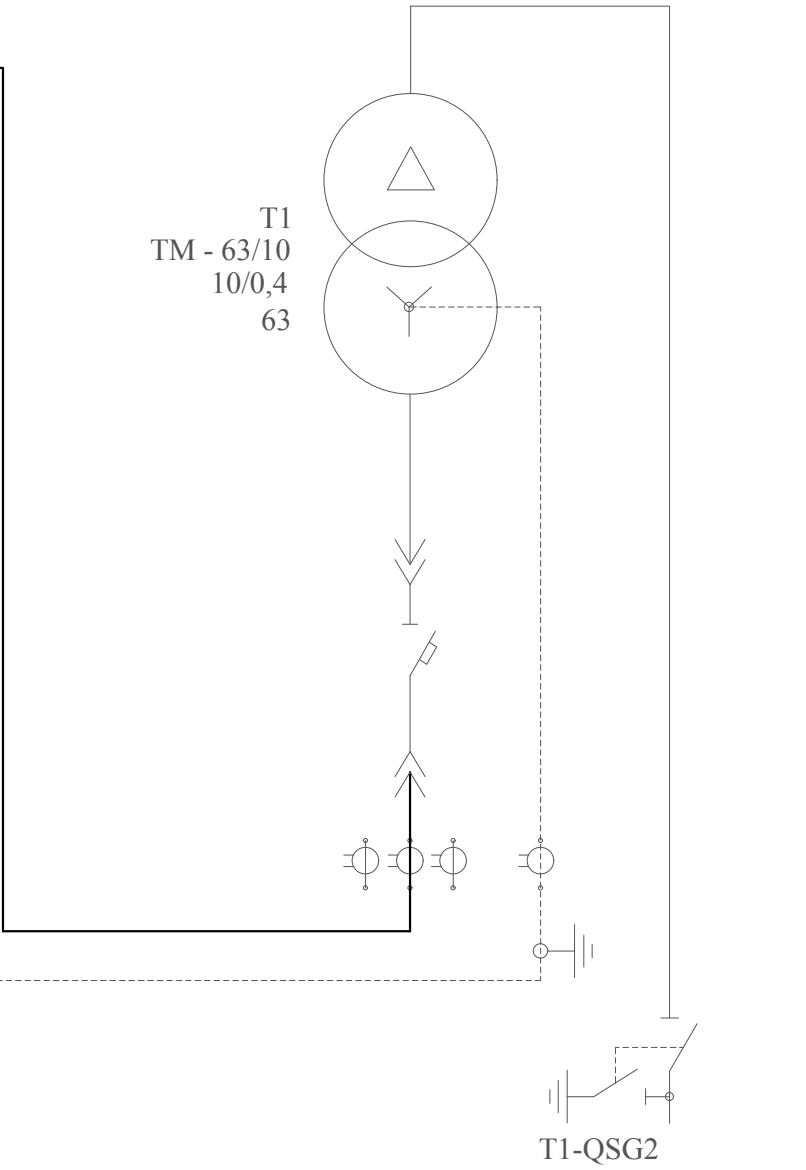
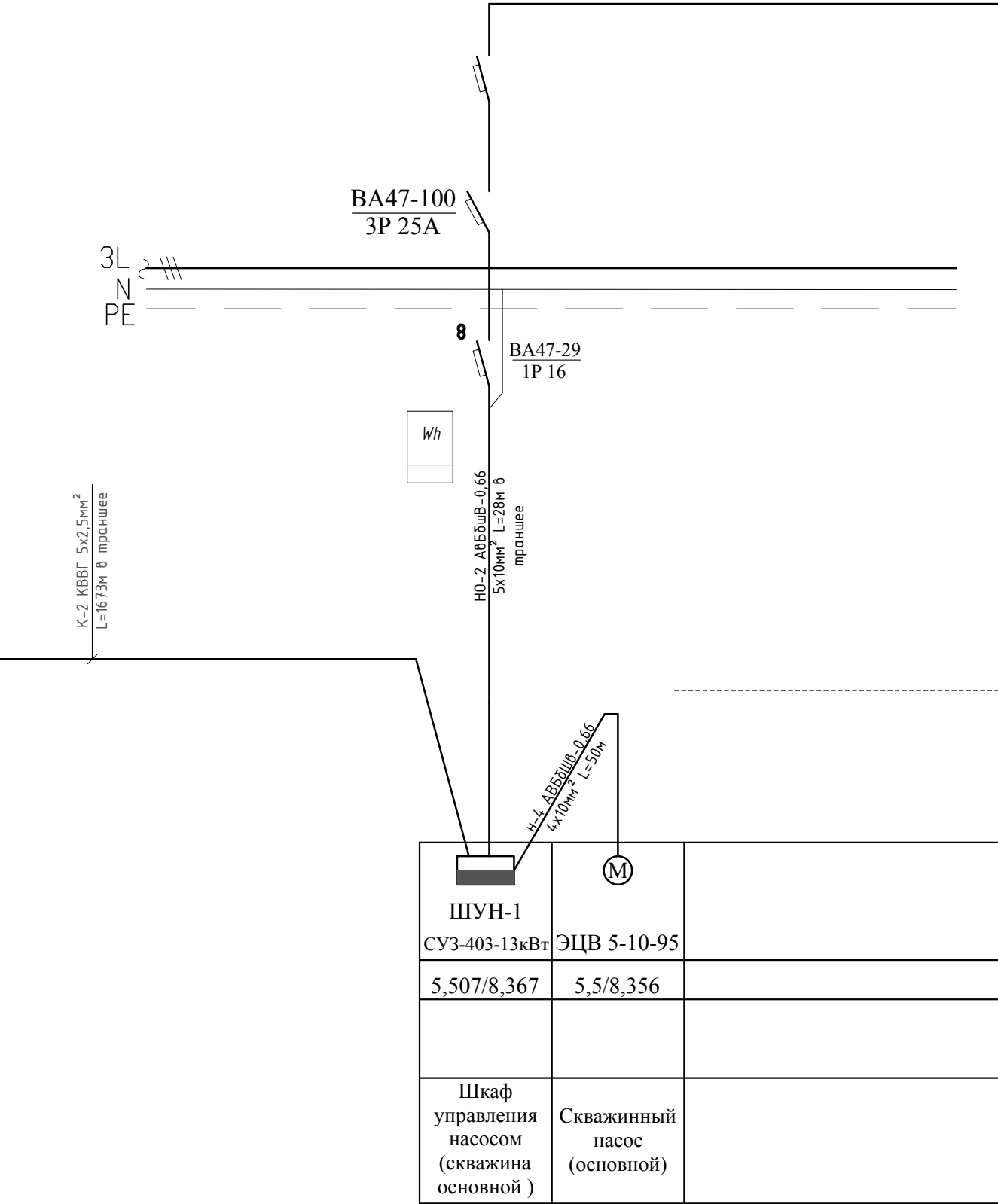
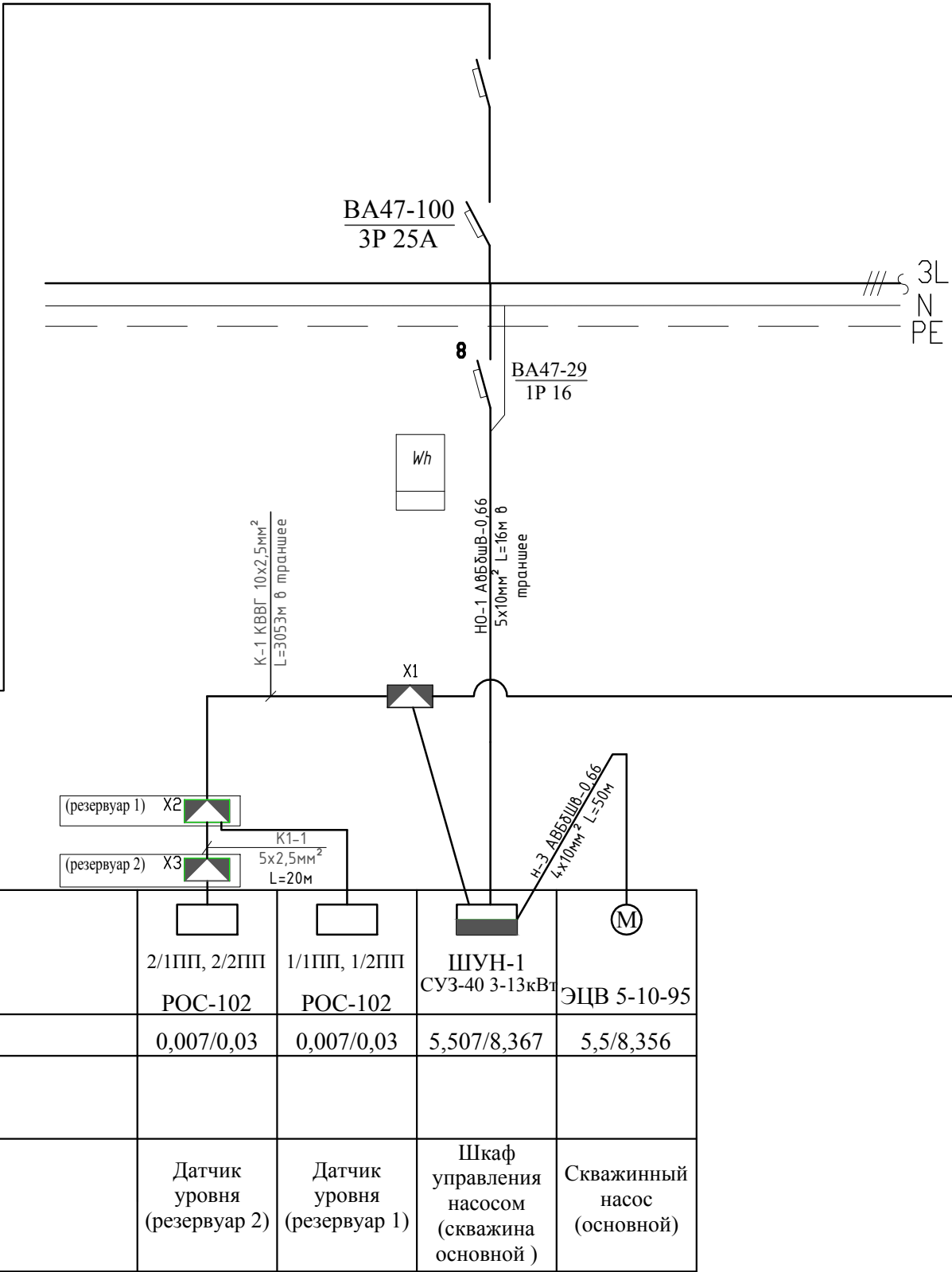
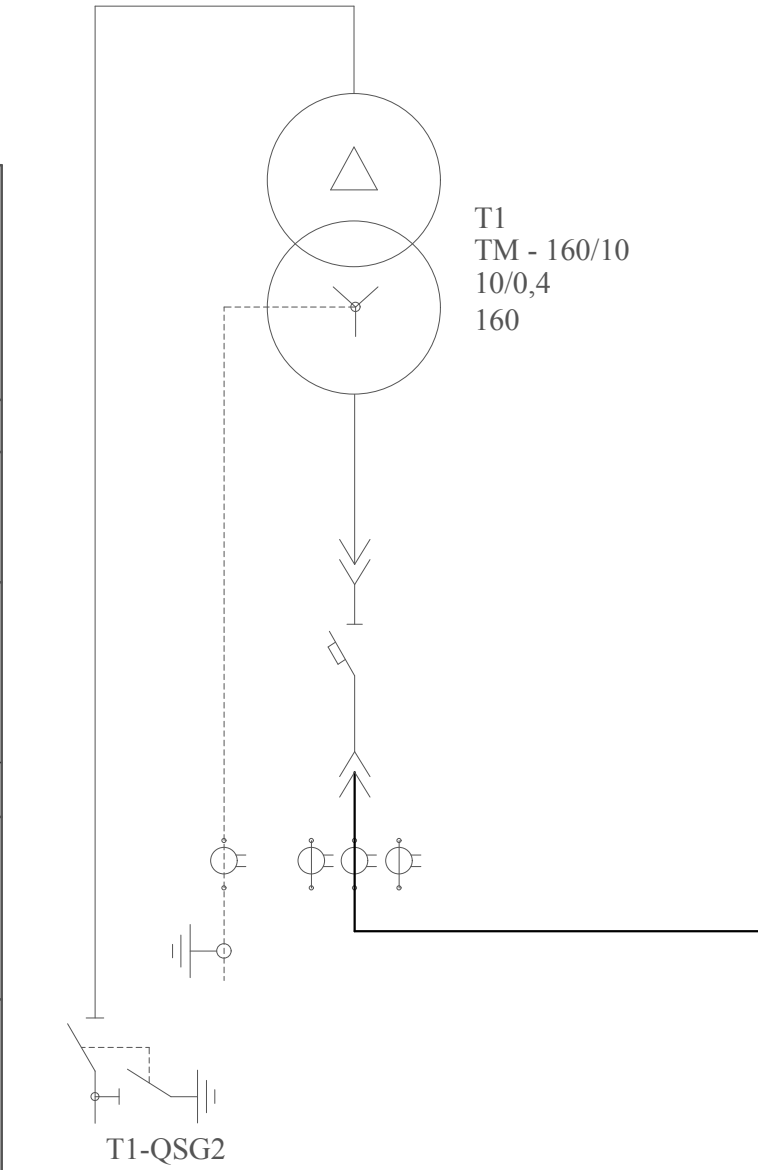





Изм.	Кол.уч.	Лист	№ док.	Подпись	Дата
ГИП		Абдилла		<i>Абдилла</i>	
Проверил	Албдимутали			<i>Албдимутали</i>	
Исполнит.	Мамешов Е			<i>Мамешов Е</i>	
Н.контр.	Алимардан			<i>Алимардан</i>	

Трансформатор: обозначение тип напряжение, кВ мощность, кВА					
Сборные шины:					
Измерительные приборы:					
Защитный аппарат: тип I ном, А данные расцепителя					
Трансформатор тока: коэффициент трансформации					
Аппарат на вводе 6 (10) кВ					
Номер шкафа	ШВВ-3Л	1	ШНВ-2К	2/1ПП, 2/2ПП РОС-102	1/1ПП, 1/2ПП РОС-102
Тип шкафа					
Номер линии					
Ррасч, кВА/Ірасч, А				0,007/0,03	0,007/0,03
Марка и сечение проводника или тип и ном. ток шинопровода					
Назначение линии	КТП-10/0,4кВ №20337			Датчик уровня (резервуар 2)	Датчик уровня (резервуар 1)



ШУН-1 СУЗ-403-13кВт	ЭЦВ 5-10-95		1 ШНВ-2К	ШВВ-3Л
5,507/8,367	5,5/8,356			
Шкаф управления насосом (скважина основной )	Скважинный насос (основной)			КТП-10/0,4кВ №2

						13-2020-ЭС			
						"Реконструкция водопроводных сетей в селе Никольское, Буландынского района, Ақмолинской области "			
Изм.	Кол.уч.	Лист	№ док.	Подпись	Дата	Наружные сети электроснабжения	Стадия	Лист	Листов
ГИП		Абдилла					РП	8	
Проверил	Албдимутали					Схема однолинейная принципиальная	ТОО "Astana Mix Building" г.Шымкент 2020 г.		
Исполнит.	Мамешов Е								
Н.контр.	Алимардан			